

Prowadnica kulkowa 17 mm

Ball bearing slide 17 mm / Шариковая направляющая 17 мм

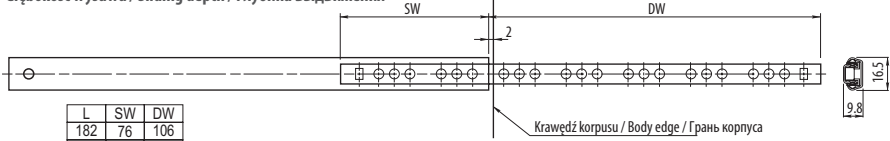
Index: PK-0-H17-...
(L)



Cechy produktu / Features / Характеристика товара:

- łożysko kulowe / ball bearing / шариковый подшипник
- końcowa blokada wysuwu (zapobiega wypadaniu szuflady) / sliding end lock (prevents the drawer from falling out) / конечная блокировка выдвигания (препятствует выпадению ящика)
- dopuszczalne obciążenie dla długości do 342 mm - 10 kg, powyżej - 8 kg / allowable load for the length up to 342 mm - 10 kg, over - 8 kg / допустимая нагрузка для длины 342 мм - 10 кг, выше - 8 кг

Głębokość wysuwu / Sliding depth / Глубина выдвигания



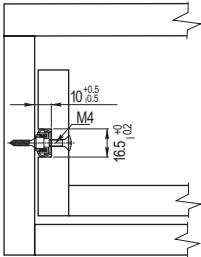
L	SW	DW
182	76	106
214	76	138
246	76	167
278	76	202
310	100	210
342	97	245
406	97	309
438	100	338

L - Długość prowadnicy / Guide length / Длина направляющей
 SW - Strata długości wysuwu / Sliding length loss / Потеря длины выдвигания
 DW - Rzeczywista długość wysuwu / Real sliding length / Действительная длина выдвигания

Montaż prowadnicy

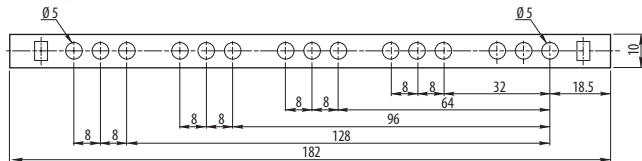
Guide mounting

Монтаж направляющей



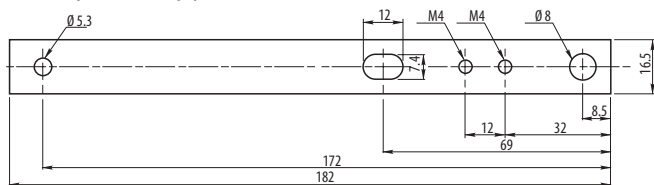
Schemat prowadnicy szuflady dla L=182 mm / Drawer guide scheme for L=182 mm

Схема направляющей для ящика L=182 мм



Schemat prowadnicy korpusu dla L=182 mm / Body guide scheme for L=182 mm

Схема направляющей корпуса для L=182 мм



material

stal / steel / сталь



size

H=17

L=182, 214, 246, 278, 310, 342, 406, 438